



Unsere Botschaft

Die Firma Quare wurde im Jahr 2013 von der ehemaligen Führungsmannschaft Metalibericas, einem weltweiten Marktführer im Bereich Badewannen, gegründet.

Dieses Team entwickelte einen neuen Werkstoff für Duschwannen, Waschtische und Wandpaneele, der durch seine Farbvielfalt, Oberflächenstruktur und Formenvielfalt völlig neue Gestaltungsmöglichkeiten und individuelle Stilrichtungen im Bad ermöglicht.



Über uns

Für gewerbliche Objekte wie z.B. Hotels, Wohnanlagen, Ferienwohnungen oder Resorts bieten wir von Design nach Maß, bis zu Kundendienst und Garantie. Wir bieten moderne und elegante Lösungen für Duschwannen, Wandpaneele und Waschtische.

Unsere Stärken sind Kundenbetreuung, individuelle und vielfältige Oberflächen und Zuschnitt nach Maß. Sie erlauben nahezu alle Größen und Formen und schaffen eine einmalige Produktindividualität.

Die Produktion befindet sich in Burgos, Spanien.



Wir verstehen die besonderen Bedürfnisse unserer Kunden (z.B. Privatwohnungen oder Hotels)



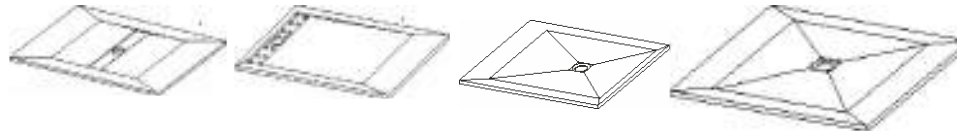
Breites Sortiment an Duschwannen und Waschtischen



Eine große Auswahl von Wandpaneelen

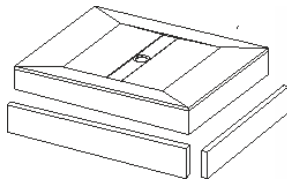


Elegante Lösungen für eine stilvolle Einrichtung des Bades



Duschwannen

4 Familien - 5 Oberflächen



Verkleidung

5 Oberflächen



1 Material

Wandpaneele

5 Oberflächen



Waschbecken

3 Familien – 2 Oberflächen

Qualität von Prozessen und Verarbeitungen



Spezielle Lösungen und Maßanfertigung



Lösung für Renovation und Badewannenersatz



Lösungen für Personen mit eingeschränkter Mobilität



Übergroße Objekte



Erschwinglicher Luxus

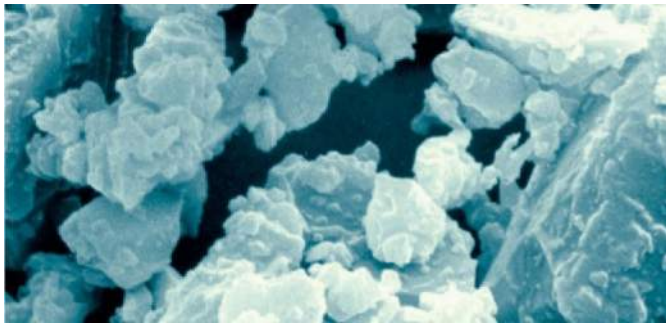
Unsere Lösungen sind für gewerbliche Objekte wie z.B. Boutique Hotels oder Hotelketten usw. geeignet.



Produktkomponenten



Natürliche Mineralien



+

Polyesterhartz



Additive



Produkteigenschaften



- 1 *Rutschhemmende Eigenschaften: Klasse B (DIN 51097/1992) – geeignet für Private u. öffentliche Räume*
- 2 *UV resistent*
- 3 Hoher Schallschutz: 20 bis 30mm Dicke (7 bis 8 mal dicker als 3,5 mm Stahlemaile)
- 4 Hohe Festigkeit < Kombination aus Harz u. Mineralien (7 auf der Mohs-Skala)
- 5 *Lustvolles Gefühl < warmes Material u. Gefühl*
- 6 *Leicht zu pflegen und zu reparieren*

Farben und weitere Eigenschaften

- *Vielfältige Farben (inkl. RAL Sonderfarben auf Anfrage)*
- Schönes und warmes Gefühl
- Bei Schäden leicht zu reparieren
- *Kratzfest*

STANDARD COLOURS



RAL COLOURS



upon request

SPECIAL COLOURS



Oberflächen



RELIEF PLUS (Schiefer)



SERENITY (Granit)



LISSE (Glatt)



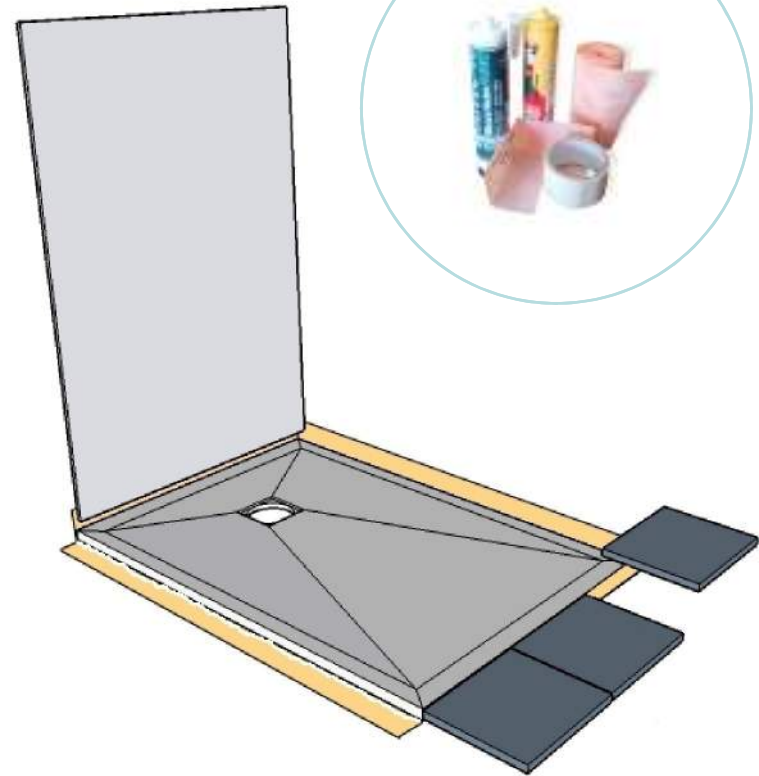
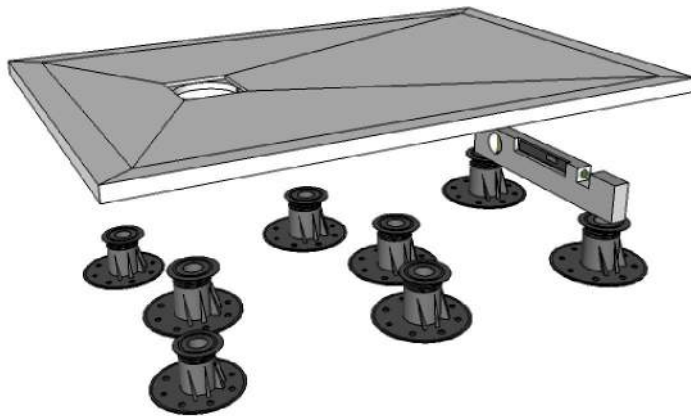
AUTHENTIC (Holz)



STYLE (Leder)



Installationsanleitung, Pflegehinweise und Installationshilfsmittel zur wasserdichten einfachen Montage



Stärken des Produktes



- 1 *Maßanfertigung mit kurzer Lieferzeit*
- 2 *Spezielle Designzuschnitte*
- 3 *Oberflächen und Farbvielfalt in Harmonie zwischen Duschwannen, Wänden und Möbeln*
- 4 *Produktpalette aus demselben Material in Farbe und Oberfläche für Duschwannen, Wandpaneele und Waschtische - Designer, Architekten und Bauherren lieben es!*
- 5 *Hohe Stabilität und Härte*
- 6 *Einfache Lösung für Renovation und Badewannenersatz (Duschwanne + Wandverkleidung)*
- 7 *Oberflächenhärte ähnlich wie Stahlemaile und härter als Corian, Marmor, Granit oder Acryl*
- 8 *Leicht zu installieren, zu pflegen und zu reparieren*
- 9 *Außergewöhnliches Design für die Ausstellungen und Innenarchitekten*
- 10 *Kein Lagerhaltungsproblem für den Großhandel*

Verkaufsentwicklung auf den westeuropäischen Märkten

1. Markteinführung in Frankreich und Deutschland

- ✓ Mehr als 300 Kunden
- ✓ Präsenz in mehr als 150 Ausstellungen

2. Hotel Objekte Weltweit: Frankreich, Die Schweiz, Spanien...

3. u.A., sind unsere Produkte bei Objekte Jean Nouvels vorhanden





Paseo Moret, 9. E-28008 Madrid, Spanien

www.quaredesign.com